



# HARNAIS

[carimatech.com/fr](https://carimatech.com/fr)

**Qinera**GROUP<sup>©</sup>

# Harnais Carima

Les harnais Carima sont conçus pour s'adapter à différentes capacités de mobilité et à divers usages. Ils sont fabriqués avec des matériaux de dernière génération et un design innovant, offrant ainsi une fonctionnalité maximale, une sécurité optimale et une grande fiabilité lors des transferts.

## Pourquoi choisir les harnais Carima ?

1. Testés et certifiés par des centres de référence.
2. Répartition optimale du poids grâce à notre système de réglage adapté à la morphologie.
3. Matériaux doux et de haute qualité qui protègent la peau.
4. Conviennent à tous les types de transferts (lit, chaise, toilettes, douche, etc.).

**LE DESIGN A ÉTÉ VÉRIFIÉ  
ET TESTÉ PAR DES CENTRES DE  
RÉFÉRENCES**



# CHOISIR UN HARNAIS

Le choix d'un harnais varie en fonction de plusieurs critères, notamment les besoins spécifiques de l'utilisateur et l'usage prévu.

Il est important de rappeler qu'aucun descriptif ne peut garantir qu'un harnais soit la meilleure option pour une personne ou une situation spécifique.

Les spécifications techniques servent de guide général, mais ne remplacent pas une évaluation individuelle faite par un professionnel.



# INFORMATIONS IMPORTANTES



## LA BONNE PRÉSCRIPTION

Il est important de choisir un harnais approprié, en tenant compte des

caractéristiques de l'utilisateur, de ses besoins spécifiques et du type

de mouvement ou de transfert à effectuer.

Nous recommandons d'évaluer chaque cas avec un ergothérapeute

ou un autre professionnel qualifié.

## QUALITÉ RECONNUE

Les harnais sont fabriqués selon les plus hauts standards de qualité ISO

et répondent à la norme EN, ce qui garantit un produit fiable, durable et

sûr.

Chaque harnais dispose d'un numéro

de série pour assurer la traçabilité. Ils sont conformes aux normes ISO

et EN, et marqués CE. Grâce à ce système de traçabilité, dans le cas

peu probable où un défaut se produirait, nous pouvons en retracer

l'origine et y remédier rapidement confirmant ainsi notre engagement

envers la qualité et la sécurité dans chaque détail.

## COMPATIBLES ET FACILES À UTILISER

Nos harnais sont compatibles avec la majorité des systèmes disponibles

sur le marché, offrant ainsi une grande polyvalence et une utilisation

simplifiée.

Afin d'éviter toute interruption et

garantir une préparation optimale, nous recommandons de disposer

d'au moins un harnais de secours, permettant de poursuivre les tâches

en toute sécurité et sans délai.

Il est essentiel que les assistants et

soignants soient bien informés des tâches à accomplir et formés à

l'utilisation correcte du harnais.

**Ce document fournit des informations générales à cet**

**égard, mais pour toute demande**

**de formation personnalisée,**

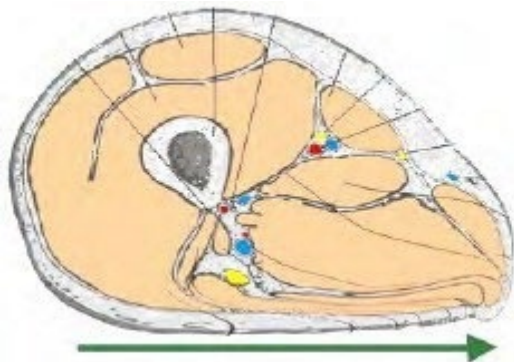
**n'hésitez pas à nous contacter.**

**Nous serons ravis de vous assister.**

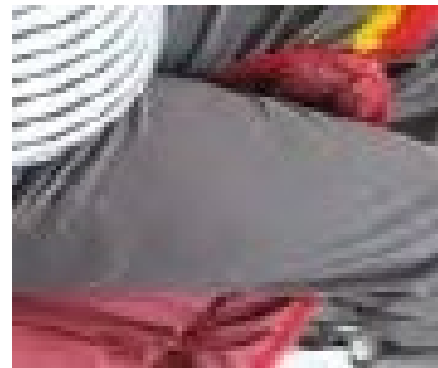


# RISQUES LIÉS À **LA** **PEAU**

Les personnes souffrant d'ulcères doivent être transférées avec une attention particulière, car l'utilisation d'un harnais inapproprié peut entraîner de graves complications. C'est pourquoi nous proposons des modèles spécialement conçus pour ces situations, visant à réduire les risques de pression et de cisaillement, tout en garantissant un confort et une sécurité accrus lors de chaque transfert.



Lors d'un transfert, la pression exercée sur les cuisses peut être jusqu'à 9 fois plus élevée. Dans de tels cas, il est fortement déconseillé d'utiliser un harnais à ouverture pour les toilettes, en particulier si la personne est en surpoids car cela pourrait augmenter le risque de blessure. Le choix du type de harnais est crucial dans ces situations. Les matériaux non coulissants peuvent endommager la peau lors du placement ou du retrait du support de la jambe. Cependant, dans certaines zones spécifiques du harnais, un matériau avec plus de frottement peut être bénéfique pour améliorer le positionnement et la sécurité.





# ENTRETIEN ET SÉCURITÉ

N'oubliez pas de vérifier que le harnais est en bon état avant de procéder au transfert.

Avant chaque utilisation, le harnais doit être inspecté pour détecter toute détérioration. Un entretien hebdomadaire et un contrôle tous les six mois par un professionnel agréé sont recommandés. Le lavage doit se faire à 40°C avec un savon doux, sans javel ni sèche-linge.

Le harnais doit être remplacé s'il n'est pas en parfait état. Il est recommandé qu'une personne au sein de l'organisation effectue une vérification hebdomadaire des harnais.

**Le harnais, ainsi que le lève-personnes, doivent être inspectés tous les ans par un organisme agréé, et un registre des révisions doit être tenu**



# SOUTIEN OU LIBERTÉ ?

Les harnais offrant plus de liberté sont très pratiques pour les tâches d'hygiène ou l'utilisation des toilettes. Cependant, ils répartissent également la charge de manière plus exigeante, ce qui peut augmenter certains risques pour l'utilisateur.

Si une personne a peu de force musculaire, elle peut glisser vers le bas du harnais, ce qui peut provoquer une mauvaise posture et une pression inconfortable sur des zones telles que les jambes et l'arrière des genoux. De plus, le soutien pour les jambes peut ne pas fonctionner correctement, augmentant ainsi le risque d'inconfort ou de blessures.

Si la personne met les bras à l'intérieur du harnais, elle pourrait tomber par l'ouverture. D'un autre côté, si les bras sont à l'extérieur mais que la personne a tendance à glisser, cela pourrait provoquer une luxation des épaules, des lésions nerveuses ou un blocage de la circulation sanguine.

**IL EST IMPORTANT DE CHOISIR LE  
HARNAIS EN FONCTION DES BESOINS  
DE CHAQUE UTILISATEUR**



# PRÉVENTION DES CHUTES

Les harnais offrant un accès plus large sont particulièrement pratiques pour les tâches d'hygiène ou l'utilisation des toilettes. Toutefois, ils répartissent la charge de manière plus exigeante, ce qui peut augmenter certains risques pour l'utilisateur.

Si l'utilisateur a tendance à se déplacer de manière imprévisible, nous recommandons les harnais avec sangles extensibles, comme le Global et l'Hortensia, car ils s'adaptent mieux aux mouvements et offrent une plus grande sécurité. En ce qui concerne les harnais avec ouverture pour les toilettes, ils sont généralement moins sûrs, à l'exception des modèles Versatil Plus et Tipi Tapa, qui se distinguent par leur stabilité.

Les ceintures de sécurité peuvent être ajoutées à n'importe lequel de nos modèles pour une protection accrue. Incliner l'utilisateur en arrière améliore la sécurité en prévenant les chutes vers l'avant, bien que cela puisse compliquer le bon positionnement sur la chaise. Il existe des techniques spécialisées pour faciliter cette tâche, qui peuvent être enseignées par des experts qualifiés.

**POUR PRÉVENIR LES CHUTES, IL EST RECOMMANDÉ  
D'UTILISER DES HARNAIS ADAPTÉS AUX  
MOUVEMENTS INOPINÉS, AINSI QUE DES OPTIONS  
AVEC SANGLES EXTENSIBLES OU INCLINAISON**





# EXIGENCES POUR L'ENTRETIEN DU HARNAIS

Les harnais sont soumis à des charges considérables, c'est pourquoi l'usure peut influencer la sécurité. C'est la raison pour laquelle un harnais doit être remplacé lorsqu'il est usé ou endommagé.

## LA CAUSE PRINCIPALE DE L'USURE D'UN HARNAIS EST LE MODE DE LAVAGE



Un lavage incorrecte peut non seulement réduire sa durée de vie, mais aussi augmenter le risque d'infections ou même provoquer une défaillance de son fonctionnement.

Voici quelques recommandations pour maximiser la durée du harnais et le maintenir en bon état :

- Lavez-le correctement à 40°C avec un savon doux.
- Évitez l'utilisation de javel ou de produits agressifs qui pourraient endommager le tissu.
- Laissez-le sécher à l'air, ne pas utiliser de sèche-linge ni de fer à repasser.
- Fermez tous les velcros et boucles avant de le laver.

Vous n'avez qu'un seul harnais ? Rappelez-vous qu'il est toujours préférable d'en avoir au moins un de rechange pour éviter tout problème si quelque chose venait à arriver à celui que vous utilisez régulièrement.



# SIGNIFICATION DES **ICÔNES**



UTILISATION EN  
BAIGNOIRE



ADAPTÉ AUX UTILISATEURS  
AVEC AMPUTATION AU-DESSUS  
DU GENOU



PEUT SOULEVER  
LES PERSONNES  
ALLONGÉES



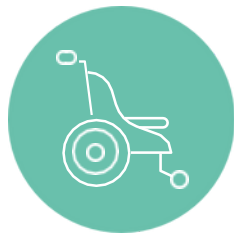
SOUTIEN TÊTE POUR UN  
MAINTIEN OPTIMAL



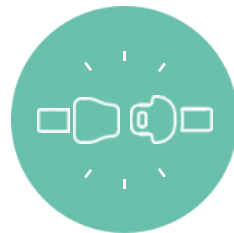
COMPATIBLE AVEC  
L'UTILISATION DES  
TOILETTES



TRANSFERT  
POSSIBLE DEPUIS  
LA CHAISE  
ROULANTE



TRANSFERT POSSIBLE  
DEPUIS UN FAUTEUIL  
DE CONFORT



MODÈLE DE  
FIXATION  
PAR CLIP  
DISPONIBLE



FACILE DE  
S'HABILLER/SE  
DÉSHABILLER



65KG  
200KG  
350KG



PEUT ÊTRE PLACÉ EN  
POSITION ASSISE



# GUIDE DES **HARNAIS UNIQA**

# HARNAIS Intima

Ce modèle est conçu pour faciliter les activités de toilette et d'hygiène de l'utilisateur.

Fabriqué avec une finition en polyester à tissu doux, il est conçu pour préserver la peau et offrir confort et sécurité.



Facile à mettre en place et à retirer

Ouverture pour un accès aisé et hygiénique

Sans couture au niveau des aisselles

Hydrofuge pour un séchage rapide

Système de sécurité réglable



UTILISATION  
EN  
BAIGNOIRE



PEUT SOULEVER  
LES PERSONNES  
ALLONGÉES



TRANSFERT  
DEPUIS LA  
CHAISE



MODÈLE DE  
FIXATION  
PAR CLIP



200kg

# HARNAIS Flex

Ce harnais offre un grand confort à l'utilisateur, grâce aux sections pour les jambes sans bords qui facilitent sa mise en place et son ajustement. Cela réduit la pression derrière les genoux et minimise les frictions lors de l'installation.

Confortable et pratique pour toute situation de transfert.



Facile à mettre en place et à retirer

Sections de jambe conique pour faciliter l'accès au harnais

Ouverture adaptée aux soins d'hygiène et de toilette

Polyvalent selon les besoins et situations

Conception sans bordure au niveau des jambes pour plus de confort



UTILISATION  
EN BAIGNOIRE



PEUT SOULEVER  
LES PERSONNES  
ALLONGÉES



PERSONNES  
AMPUTÉES



TRANSFERT  
DEPUIS LA  
CHAISE



MODÈLE DE  
FIXATION  
PAR CLIP



200kg



# HARNAIS Ergo

Le harnais Hortensia est conçu pour les personnes aux hanches larges, offrant un ajustement sûr. Il constitue un bon complément au harnais Global, pensé pour celles et ceux qui ont besoin d'un soutien supplémentaire au niveau des membres inférieurs.

Grâce à son tissu à faible friction, il peut être mis en place et retiré directement depuis un fauteuil roulant. De plus, son large dossier assure un soutien complet et sécurisé, tout en offrant un appui pour la tête de l'utilisateur.

De nombreux harnais classiques possèdent des appuis pour les jambes trop courts, qui ne permettent pas d'englober correctement la taille et les cuisses

Ce harnais est spécialement conçu pour les hanches larges et les cuisses fortes

Il peut s'ajuster autour de la taille et sous les cuisses, il aide à prévenir l'apparition d'escarres



UTILISATION EN  
BAIGNOIRE



PEUT SOULEVER  
LES PERSONNES  
ALLONGÉES



UTILISATION  
WC



PERSONNES  
AMPUTÉES



INSTALLATION  
EN POSITION  
ASSISE



MAINTIEN  
TÊTE



TRANSFERT  
DEPUIS LA  
CHAISE



MODÈLE DE  
FIXATION  
PAR CLIP



350kg

# HARNAIS **Comfort**

Ce modèle associe un tissu polyester doux à un tissu à faible friction au niveau des jambes et de la colonne vertébrale.

Il offre un confort accru pour l'utilisateur, ainsi qu'une durabilité et des performances optimales.



## Facile à mettre en place et à retirer

Sections en tissu antidérapant qui minimisent les frottements et les tiraillements

Adapté à la grande majorité des besoins

Matériau résistant

Soutien de la tête et confort



UTILISATION  
EN  
BAIGNOIRE



PEUT SOULEVER  
LES PERSONNES  
ALLONGÉES



PERSONNES  
AMPUTÉES



MAINTIEN  
TÊTE



TRANSFERT  
DEPUIS LA  
CHAISE



MODÈLE DE  
FIXATION  
PAR CLIP



200kg

# CARIMA Easy Steps

Ce harnais est spécialement conçu comme un outil de rééducation pour accompagner les personnes dans la transition d'une position assise à une position debout.

Il offre un soutien au niveau de la poitrine, du dos et des bras. Facile à utiliser, il est idéal pour les exercices de mobilité et de rééducation de manière confortable et sécurisée.



Il s'agit d'un harnais d'assistance à la marche

Comprend des sangles pour les jambes afin d'offrir un soutien supplémentaire et une meilleure stabilité

Compatible avec des portiques de 4 à 6 crochets

Conforme aux normes de qualité

Entretien facile



UTILISATION  
EN  
BAIGNOIRE



PEUT SOULEVER  
LES PERSONNES  
ALLONGÉES



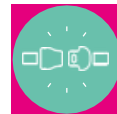
PERSONNES  
AMPUTÉES



MAINTIEN  
TÊTE



TRANSFERT  
DEPUIS LA  
CHAISE



MODÈLE DE  
FIXATION  
PAR CLIP



350kg

# GUIDE DES **HARNAIS ZENITH**

# HARNAIS Intima Plus

Ce modèle est conçu pour offrir un accès facile et confortable aux toilettes, tout en garantissant la sécurité et en facilitant le réajustement des vêtements par la suite.

Idéal pour les personnes n'ayant pas besoin de maintien au niveau du haut du tronc ni de la tête, mais recherchant tout de même un harnais offrant un bon niveau de soutien et de confort.



Excellent accès aux toilettes avec un meilleur soutien que les harnais de forme similaire

Peut convenir à des utilisateurs pour lesquels l'utilisation d'un harnais de toilette avait auparavant été déconseillée



HABILLAGE  
FACILE



UTILISATION  
WC



TRANSFERT  
DEPUIS UN  
FAUTEUIL DE  
CONFORT



INSTALLATION  
EN POSITION  
ASSISE



TRANSFERT  
DEPUIS LA  
CHAISE



MODÈLE DE  
FIXATION  
PAR CLIP



350KG



# HARNAIS Intima Safe

C'est la solution idéale pour celles et ceux qui recherchent sécurité et confort lors des soins d'hygiène. Son design avec maintien frontal facilite l'accès aux toilettes et l'ajustement des vêtements, tout en offrant un excellent soutien du haut du tronc et un appui fiable de la tête.

Il se distingue par un niveau de confort et de stabilité supérieur à celui des autres harnais, faisant de lui l'option la plus sûre et la plus confortable du marché.



350kg



PERSONNES  
AMPUTÉES



PEUT SOULEVER  
LES PERSONNES  
ALLONGÉES



TRANSFERT  
DEPUIS LA  
CHAISE



MODÈLE DE  
FIXATION  
PAR CLIP



MAINTIEN  
TÊTE

Sa large ouverture assure un accès optimal à l'arrière et par le bas, tout en maintenant un bon soutien dorsal limitant l'affaissement

Garder les bras à l'intérieur du harnais améliore le confort, tandis que le soutien dorsal et la liaison entre les jambes contribuent à réduire la sensation de glissement et d'insécurité

Le soutien dorsal apporte confort et permet également de soulever l'utilisateur en toute sécurité depuis une position allongée — ce qui n'est généralement pas possible avec d'autres harnais conçus pour l'accès aux toilettes

Les appuis pour les jambes sont rembourrés pour un confort accru et fabriqués dans un matériau à faible friction facilitant leur mise en place

Le soutien pour la tête peut être complété par un appui supplémentaire



# HARNAIS **Comfort Premium**

Conçu pour s'adapter à la majorité des utilisateurs et à différents types de transferts. Son tissu à faible friction facilite l'installation et le retrait. Son large dossier offre une sécurité optimale et un excellent maintien de la tête, garantissant confort et sérénité à chaque utilisation.



Transferts depuis la baignoire, le lit, le sol ou un fauteuil

Confort optimal pour les jambes, le dos et la nuque

Convient à la grande majorité des utilisateurs et des situations

Adapté aux personnes ayant un tonus faible ou sans contrôle de la posture assise

Adapté aux personnes présentant une hypertonie

ou des mouvements involontaires

Adapté aux personnes amputées (simple ou double) au-dessus du genou

Mise en place facile grâce à des matériaux ultra lisses (idéal depuis un fauteuil)

Soutien de la nuque renforcable facilement

Tailles disponibles pour petits gabarits et personnes à forte corpulence

Outil professionnel d'aide au choix de la taille



INSTALLATION  
EN POSITION  
ASSISE



UTILISATION  
WC



UTILISATION  
EN  
BAIGNOIRE



350KG



PERSONNES  
AMPUTÉES



MODÈLE DE  
FIXATION  
PAR CLIP



PEUT SOULEVER  
LES PERSONNES  
ALLONGÉES



TRANSFERT  
DEPUIS LA  
CHAISE

# HARNAIS **AQUA**

Ce modèle se distingue par sa capacité à évacuer l'eau efficacement et à sécher rapidement.

C'est la solution idéale pour allier confort et praticité en milieu aquatique ou humide, comme à la piscine.

Idéal pour les environnements humides

Séchage plus rapide que la plupart des autres harnais



UTILISATION  
EN  
BAIGNOIRE



PEUT SOULEVER  
LES PERSONNES  
ALLONGÉES



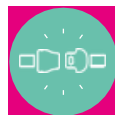
PERSONNES  
AMPUTÉES



MAINTIEN  
TÊTE



TRANSFERT  
DEPUIS LA  
CHAISE



MODÈLE DE  
FIXATION  
PAR CLIP



350KG

# HARNAIS **Serena**

Harnais spécifiquement conçu pour les utilisateurs de systèmes d'assise moulée. Sa conception ultra fine permet une intégration optimale sans altérer le moulage, tout en favorisant la ventilation et le confort cutané.

Le tissu est à la fois résistant et doux, garantissant un confort d'assise optimal pour l'utilisateur.



Circulation de l'air autour de l'utilisateur

Poches de rangement pour les sangles  
hors utilisation

Facile à installer et à retirer

Conçu pour rester en place sur le fauteuil

Résistant à un usage prolongé



TRANSFERT  
DEPUIS UN  
FAUTEUIL DE  
CONFORT



PEUT SOULEVER  
LES PERSONNES  
ALLONGÉES



PERSONNES  
AMPUTÉES



MAINTIEN  
TÊTE



TRANSFERT  
DEPUIS LA  
CHAISE



MODÈLE DE  
FIXATION  
PAR CLIP



200KG

# HARNAIS Alba

Ce modèle est conçu pour rester installé sur l'assise du fauteuil roulant, offrant une solution pratique pour certains utilisateurs.

Bien que de nombreux harnais soient fabriqués dans des matériaux respirants, certains sièges ou coussins peuvent limiter la ventilation, entraînant une accumulation de chaleur. Pour y remédier, nous avons intégré une maille 3D, un matériau innovant qui élève le niveau de confort. Grâce à sa structure en relief favorisant la circulation de l'air, il maintient la peau au frais et assure un confort optimal à tout moment.



Conçu pour rester en place sur le fauteuil lorsque le retrait du harnais présente un risque cutané

Fabriqué à partir des dernières technologies textiles : maille 3D en polyester

Favorise la circulation de l'air autour de l'utilisateur

Poches intégrées pour ranger les sangles lorsque le harnais n'est pas utilisé, évitant tout accrochage dans les roues du fauteuil

Sangle d'extension offrant une sensation de suspension

Design sans ouverture, pour un confort maximal



350kg



PERSONNES  
AMPUTÉES



MODÈLE DE  
FIXATION  
PAR CLIP



PEUT SOULEVER  
LES PERSONNES  
ALLONGÉES



TRANSFERT  
DEPUIS LA  
CHAISE



MAINTIEN  
TÊTE



# HARNAIS Balance

Sa conception en fait un choix idéal pour les salles de sport, les établissements scolaires ou le domicile. Il peut être utilisé comme harnais de maintien en suspension ou comme support à l'apprentissage et à la pratique de la marche, selon les besoins.

Il est également parfaitement adapté au transfert de personnes présentant une hypertonie ou des mouvements involontaires, grâce à la stabilité qu'il offre. Son large soutien dorsal permet même de soulever une personne depuis le sol.

Idéal pour les personnes hypertoniques

Idéal pour les personnes hypotoniques

Recommandé en cas de mouvements involontaires

Adapté à l'apprentissage de la marche

Avec accès aux toilettes

Convient à une mise en place en position assise



350kg



PERSONNES  
AMPUTÉES



MODÈLE DE  
FIXATION  
PAR CLIP



PEUT SOULEVER  
LES PERSONNES  
ALLONGÉES



TRANSFERT  
DEPUIS LA  
CHAISE



MAINTIEN  
TÊTE

# HARNAIS Flow

Conçu pour offrir un maximum d'autonomie à l'utilisateur. Sa structure à armature métallique assure un maintien complet, des aisselles jusqu'aux jambes, garantissant stabilité et sécurité grâce à un matériau robuste.

Recommandé pour les personnes ayant une bonne force musculaire, car il nécessite une certaine capacité physique. Idéal pour ceux qui recherchent une plus grande liberté de mouvement.



## Harnais à usage autonome

Composé d'un double point de suspension réglable  
en fonction de la morphologie de l'utilisateur

Zone de maintien lavable et résistante à l'eau

Permet la déambulation

Utilisation possible en piscine



UTILISATION  
EN  
BAIGNOIRE



PEUT SOULEVER  
LES PERSONNES  
ALLONGÉES



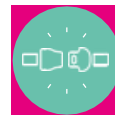
PERSONNES  
AMPUTÉES



MAINTIEN  
TÊTE



TRANSFERT  
DEPUIS LA  
CHAISE



MODÈLE DE  
FIXATION  
PAR CLIP



350kg

# HARNAIS Brisa

Prendre soin des patients lors des soins d'hygiène intime peut être une tâche complexe et physiquement exigeante. Les harnais pour les jambes permettent d'effectuer ces soins sans avoir à mobiliser ou retourner le patient. Cela rend le processus plus confortable, efficace et sécurisant, tant pour le patient que pour les soignants.



UTILISATION  
EN  
BAIGNOIRE



PEUT SOULEVER  
LES PERSONNES  
ALLONGÉES



PERSONNES  
AMPUTÉES



MAINTIEN  
TÊTE



TRANSFERT  
DEPUIS LA  
CHAISE



MODÈLE DE  
FIXATION  
PAR CLIP

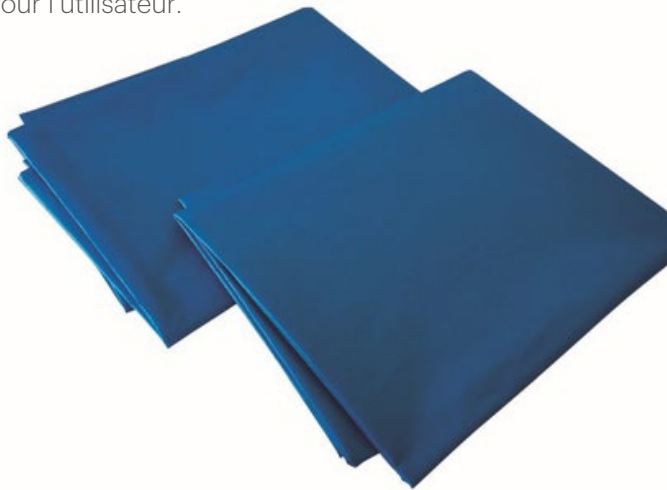


# Sábanas Glissa (tissus de transfert)

Les tissus de transfert Sábanas Glissa sont conçus pour faciliter les déplacements et repositionnements des personnes à mobilité réduite, en toute sécurité et avec un minimum d'effort.

Revêtus de silicone sur leurs deux faces et sans couture saillante, ils offrent une excellente glisse, réduisant les frottements et les efforts tant pour le soignant que pour l'utilisateur.

Elles sont réutilisables, extrêmement durables et adaptées à de nombreux cycles de lavage sans perte de leurs propriétés de glisse.



Le tissu est enduit de silicone sur ses deux faces ce qui garantit une glisse efficace même après plus de 100 lavages

Il est équipé d'un crochet pour le suspendre et se décline en plusieurs tailles et formats

Sa conception à faible friction permet de faciliter les transferts tout en réduisant l'effort requis pour l'utilisateur



UTILISATION  
EN  
BAIGNOIRE



PEUT SOULEVER  
LES PERSONNES  
ALLONGÉES



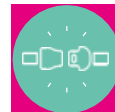
PERSONNES  
AMPUTÉES



MAINTIEN  
TÊTE



TRANSFERT  
DEPUIS LA  
CHAISE



MODÈLE DE  
FIXATION  
PAR CLIP



350kg

# CHOIX DE LA TAILLE

Selon la morphologie de l'utilisateur

Choisir une taille inadaptée est l'une des principales causes d'accidents. C'est pourquoi nous avons développé une méthode fiable et sécurisée pour vous aider à sélectionner la taille la plus appropriée. Notre système s'appuie sur des mesures précises de différentes parties du corps (taille, circonférence, etc.) afin de garantir un ajustement plus précis et personnalisé. En cas de doute, notre équipe est toujours disponible pour vous conseiller et vous accompagner.

## Comment choisir la bonne taille ?

- Mesurez la taille de la personne en position allongée.
- Chez les femmes, mesurez le tour de hanches.
- Chez les hommes et les enfants, mesurez le tour de poitrine juste en dessous des épaules.

**Remarque :** si le tour de hanches ne correspond pas aux tailles unisexes, consultez notre harnais Ergo.

PRODUCTO	ALTURA	PERIMETRO	MAX PESO	TALLA	COLOR
enfants	75-95	45-55	200	1	blanc
	95-110	50-60	200	2	rouge
	110-130	55-70	200	3	jaune
	130-150	65-80	200	4	vert
adulte / mixte	135-160	70-85	200	5	blanc
	145-170	75-90	200	6	rouge
	155-180	85-100	200	7	jaune
	160-190	95-115	200	8	vert
	160-190	105-130	200	9	noir
	160-190	125 -150	275	10	blanc
	160-190	145-175	350	11	rouge
	160-190	170-200	350	12	jaune
Ergo	130-155	85-100	200	5	blanc
	135-160	95-110	200	6	rouge
	140-165	105-125	200	7	amarillo
	140-165	120-14 0	200	8	vert
	140-165	135-155	200	9	noir
	140-165	150-175	275	10	blanc
	140-165	170-200	350	11	rouge





MERCI!

[www.carimatech.com](http://www.carimatech.com)